

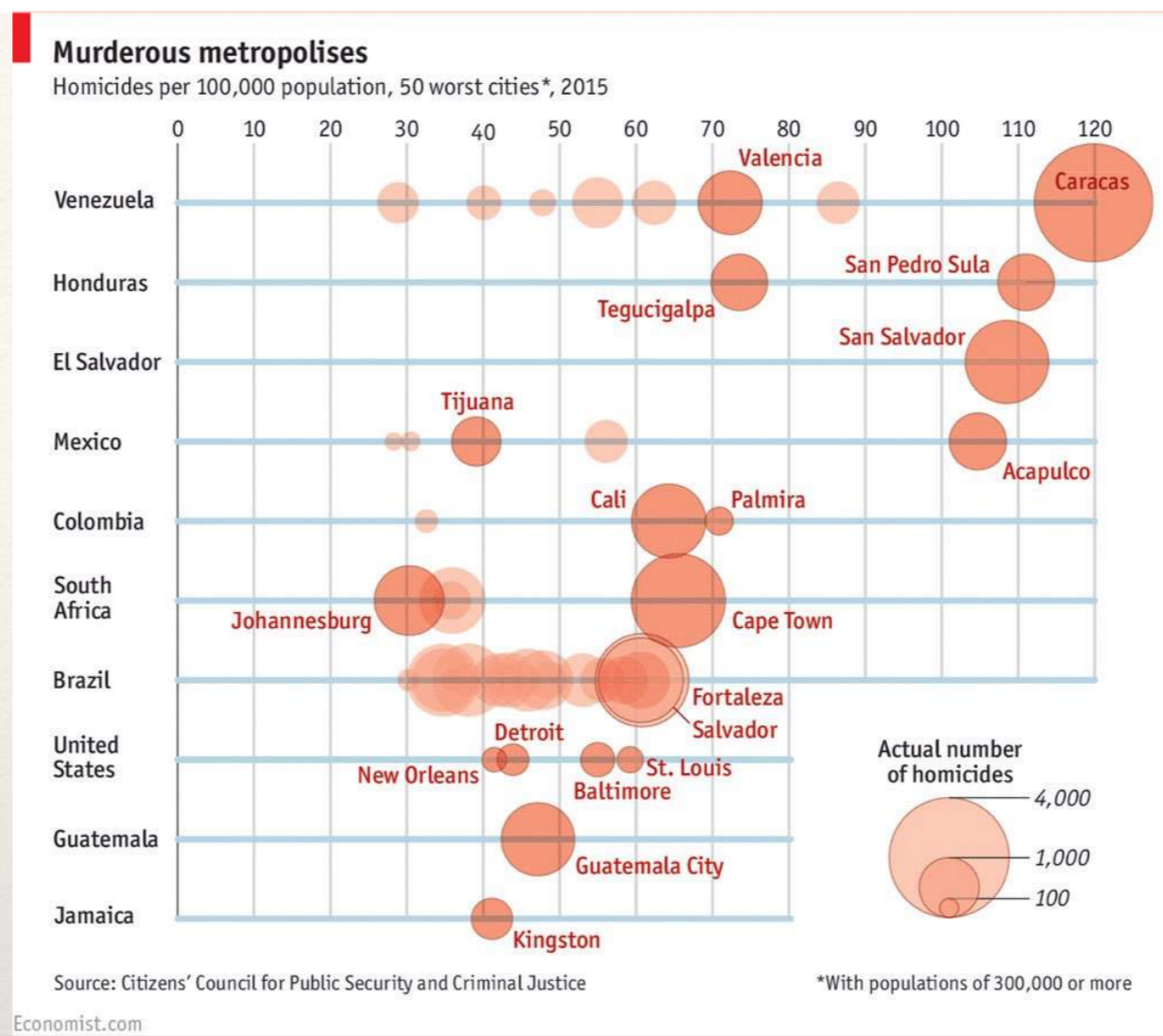
*Alberto Díaz Cayeros (Universidad de Stanford)*

---

# Por Una Estrategia de Prevención del Delito Basada en Evidencia

---

Foro Internacional de  
Prevención del Delito. México  
Evalúa. Unión Europea.  
Secretaría de Gobernación. 25  
y 26 de febrero de 2016



*homicidios en América Latina según Economist*

# Dimensionar homicidios y narcotráfico

---

# La tiranía de los expertos en seguridad pública

---

- ❖ Abundan los expertos en seguridad pública y no la evidencia
- ❖ La evidencia de resultados en prevención requiere de un umbral intermedio.
  - Más exigente que las buenas intenciones de talleres de habilidades o valores de resiliencia
  - Aunque realistas en cuanto a su impacto sobre delincuencia "mayor" (homicidio, secuestro o narcotráfico).
- ❖ Ante la falta de resultados la tentación es empoderar tiranos.
- ❖ Efectividad de acción policial depende de la confianza construida por los programas de prevención.



---

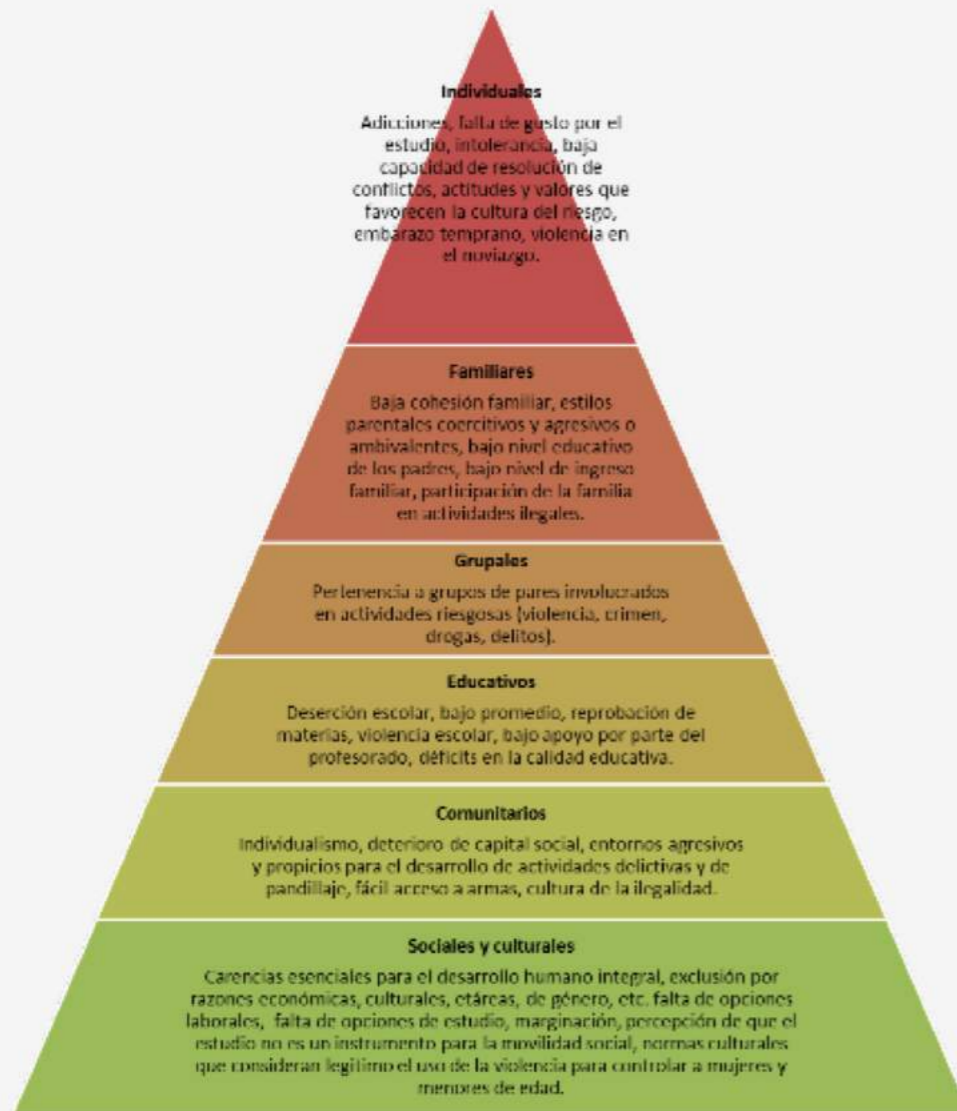
# El problema de selección y sesgo en la evaluación

---

- ❖ Las acciones de prevención que son "capturadas" por la población sin riesgo no pueden tener efectos (causales).
- ❖ Los beneficiarios en riesgo que se auto seleccionan para participar en programas son distintos de quienes no quieren (o no pueden) participar.
- ❖ Efecto de prevención en este grupo solo puede ser marginal.
- ❖ Se podría afectar a los no participantes solo si hay efectos de derrama o contagio suficientemente grandes.
- ❖ Los efectos más grandes tendrán que venir de reducir población activamente participante en el delito o el mundo criminal (reinserción, desarme y desmovilización, oportunidades de empleo para jóvenes).

# La prevención selectiva (secundario) no es suficientemente selectiva

Figura 1. Pirámide de la violencia  
Factores de riesgo asociados a la violencia y delincuencia.

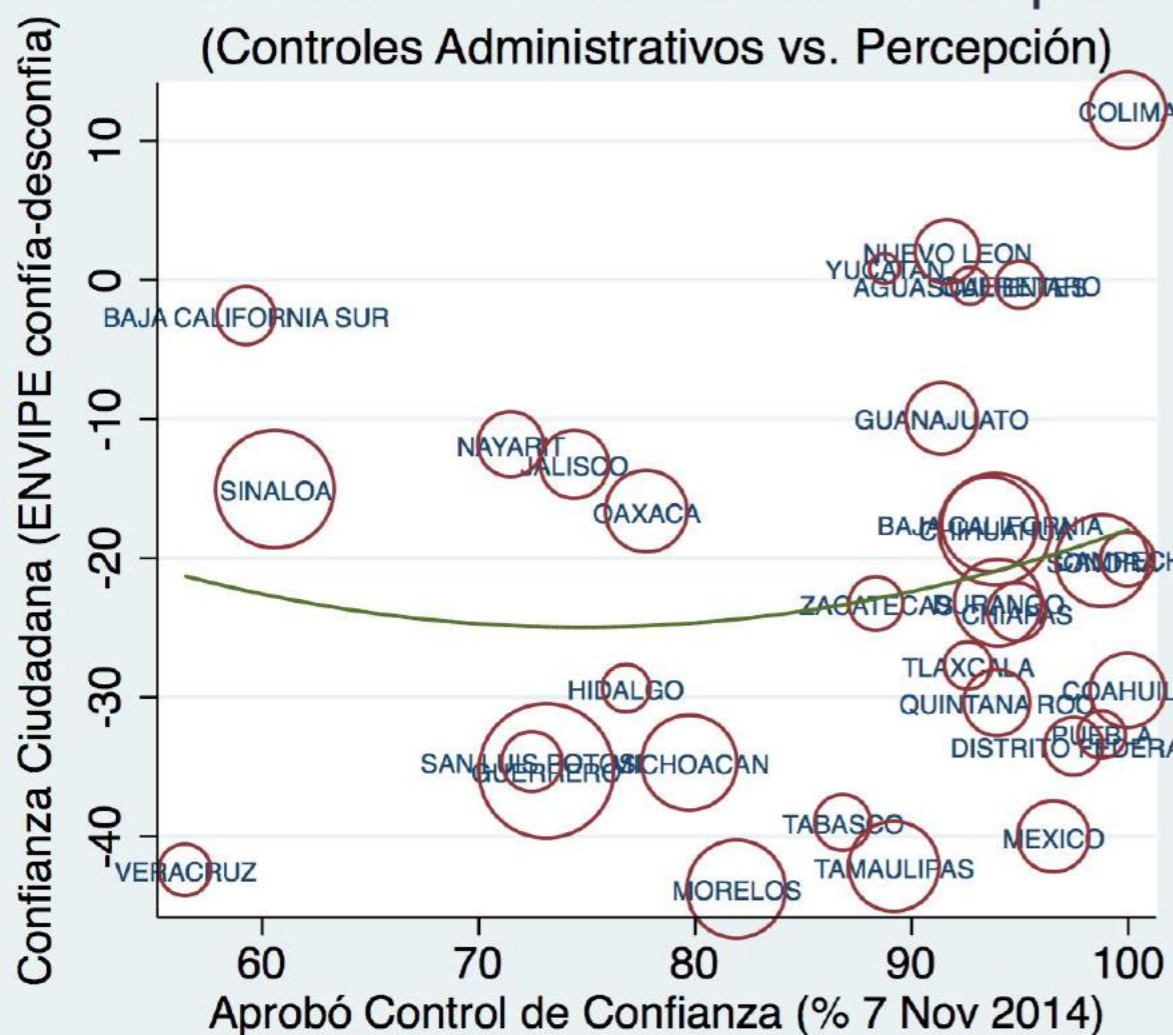


boración propia con base en Plan Nacional de Prevención de la Violencia y de la Paz Social 2 s J. David, Herrenkohl, Todd I, Farrington, "Predictors of Youth Violence", *Juvenile Justice Bulletin*, y *Prevention*, 2010.



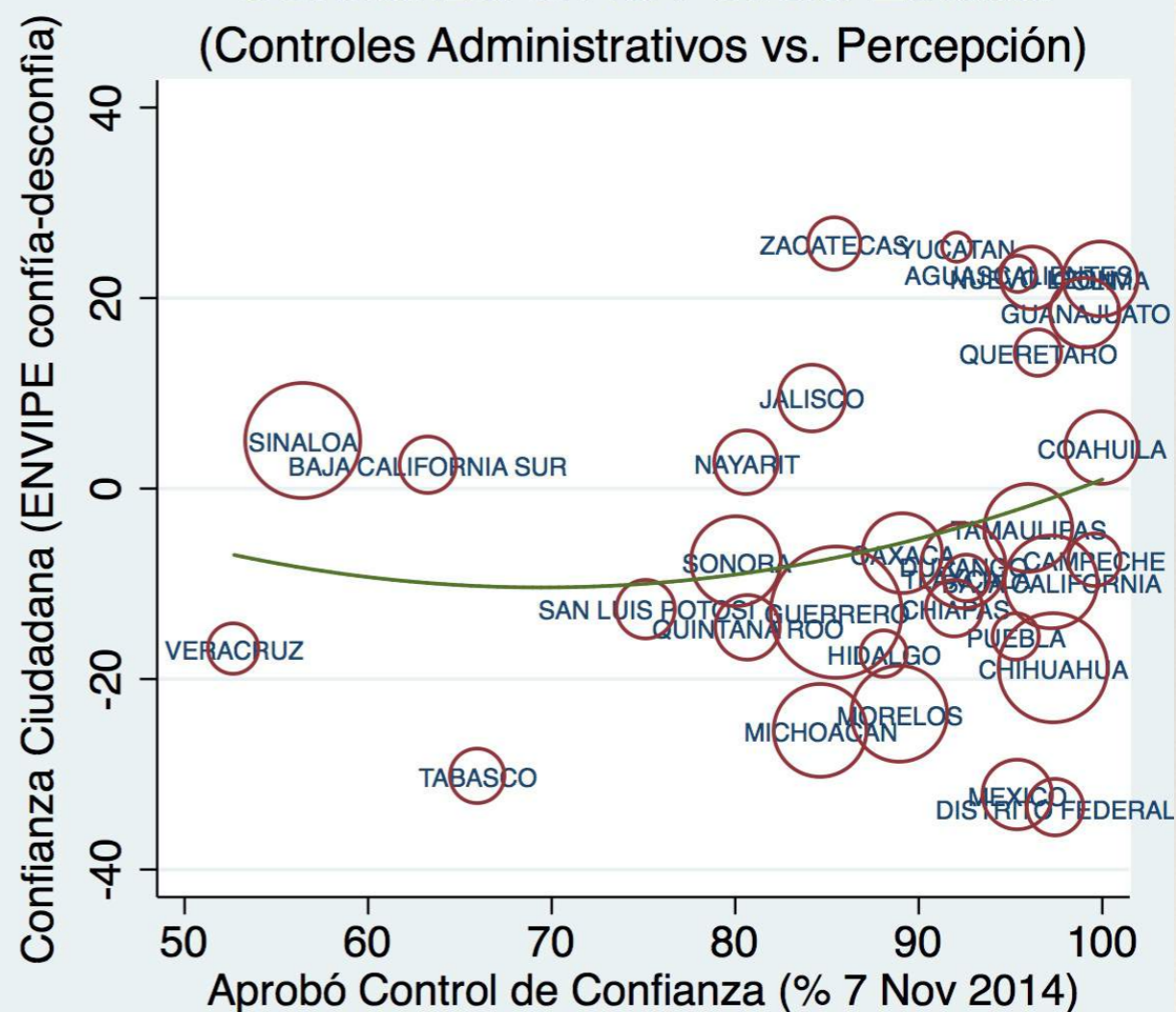
# El problema de la confianza y el capital social

## Confianza en la Policia Municipal (Controles Administrativos vs. Percepción)



Elaboración ADC con base en Datos de ENVIPE 2013 y Secretariado Ejecutivo de SNSF  
(Círculos proporcionales a la Tasa de Homicidios INEGI)

## Confianza en la Policia Estatal (Controles Administrativos vs. Percepción)



Elaboración ADC con base en Datos de ENVIPE 2013 y Secretariado Ejecutivo de SNSP  
(Círculos proporcionales a la Tasa de Homicidios INEGI)

# Vivir con temor

- ❖ Cambio en patrones de conducta cotidiana por temor exacerbado
- ❖ Popularidad de acciones militares o policiales no obstante efectos derrame
- ❖ Pérdida de actividad económica, empleo e ingresos (de mujeres)
- ❖ Sacrificio de hombres jóvenes
- ❖ Modelo policial fracasado





# Vivir en policía

- ❖ Comunidades indígenas como abrevadero de ejemplos de cómo reconstruir tejido social
- ❖ Autodefensas y policía comunitaria ligada inextricablemente a organización social de los pueblos
- ❖ Municipios más pobres son más capaces (en este ámbito)
- ❖ Tentación autoritaria y salvaguardas de respeto a derechos minoritarios



# Propuestas concretas para una métrica evaluable en prevención

- ❖ Jerarquía de objetivos y líneas de acción programática
- ❖ Entender construcción de confianza ciudadana en las policía(s)
- ❖ Utilizar la ECOPRED como cuasi-experimento
- ❖ Auditoría de expertos al marco muestral de ENCUP y otras encuestas
- ❖ Métricas de resultados insertadas en el diseño mismo de las intervenciones

